

こすもす薬局概要

こすもす薬局

- ◆場所 : 伊勢崎市馬見塚町
- ◆スタッフ : 3名
- ◆処方箋枚数 : 40枚/1日
- ◆診療科 : 内科
- ◆Dr : 月～土 (日替わり)
- ◆備蓄薬品 : 約800種類

こすもす薬局の一日

	9:00	13:00	14:00	17:00	18:30
月曜日 ↓ 金曜日	外来	昼休み	訪問	外来	
土曜日	外来				

近隣の介護施設

**桑原ショートステイ**

- ◆特別施設◆
- 桑原デイサービスセンター
- ケアサービス倉庫 (ケアプラン作成)
- 訪問看護ステーション桑原
- ホームヘルプステーション桑原

近隣の介護施設

**桑原デイサービスセンター**

指導例 (1)

T子さん 82歳

【服薬指導】

漢方薬は番号で  
効能・効果が異なる

指導例 (2)

トレが近すぎて...

S夫さん 76歳

7

指導例 (3)

くしゃみと鼻水が凄くて

背中が痛くて

Yさん 82歳

8

指導例 (4)

【服薬指導】

S江さん 84歳

9

指導例 (5)

【服薬指導】

Y子さん 80歳

10

指導例 (6)

【服薬指導】

朝 昼 夕

食前 食後 就寝前

Wさん 68歳

11

指導例 (7)

夜眠れなくて...

Mさん 82歳

12

指導例 (8)

胸が苦しくて...

Tさん 76歳

13

指導例 (9)

頭が痛かったのでおじさんの痛み止めを貼ったんだよ!

Mさん 78歳

14

指導例 (10)

...

T治さん 72歳

15

指導例 (11)

【服薬指導】

Eさん 86歳

16

指導例 (12)

【服薬指導】

Iさん 78歳

17

指導例 (13)

薬を吸い込めているかな?

【服薬指導】

ハソキ

Oさん 81歳

18

生活の場において

- ◆薬の飲み忘れ
- ◆経菅栄養剤
- ◆栄養補給
- ◆水分補給
- ◆その他

19

生活の場において

◆薬の飲み忘れ

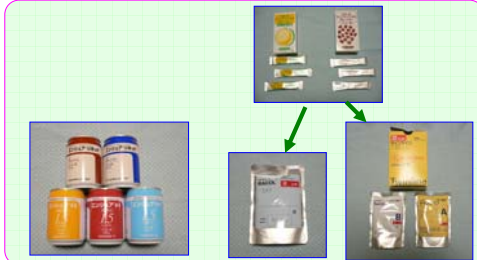


・指示された時間に忘れずに飲める様に一包化

20

生活の場において

◆経菅栄養剤



食事が取れない人に

⇒亜鉛・ナトリウムの不足に注意！

21

亜鉛摂取の重要性

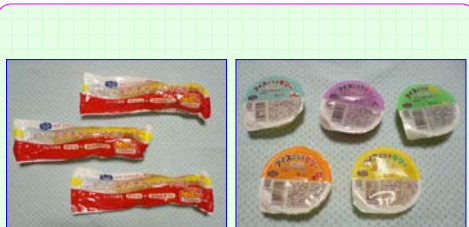
亜鉛欠乏による疾患と病態

味覚障害 嗅覚障害	胃腸疾患 炎症性腸疾患	皮膚疾患 アトピー	口内炎 口腔粘膜異常
慢性肝炎 肝硬変	インターフェロン治療と亜鉛	糖尿病 糖代謝異常の改善	腎疾患 腎不全患者
感染症 易感染症	血液疾患 亜鉛欠乏性貧血	成長因子 小人症	頭髪、脱毛
不妊症 精子減少症	心疾患 動脈硬化	関節リウマチ	骨と亜鉛 骨粗しょう症

22

生活の場において

◆栄養補給



食事＋栄養補給

23

生活の場において

◆水分補給



夏の脱水症状の予防にも

24

生活の場において

◆その他



食事指導

25

生活の場において

◆その他



トロミクリア

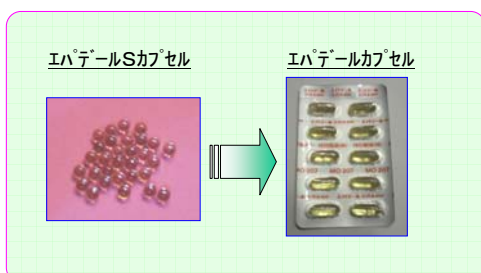
トロミアップA

嚥下補助食品

26

生活の場において

◆その他

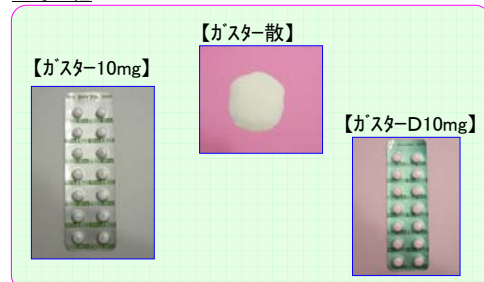


・患者さんの服薬状況に応じた薬の処方(1)

27

生活の場において

◆その他



・患者さんの服薬状況に応じた薬の処方(2)

28

生活の場において

◆その他



・患者さんの服薬状況に応じた薬の処方(3)

29

生活の場において

◆その他



・吸入薬のいろいろ

30

生活の場において

◆その他

漢方薬等顆粒



・嚥下困難な人への対応



31

ご静聴ありがとうございました。

こすもす薬局  
伊勢崎市馬見塚町939-2  
TEL 0270-20-3288